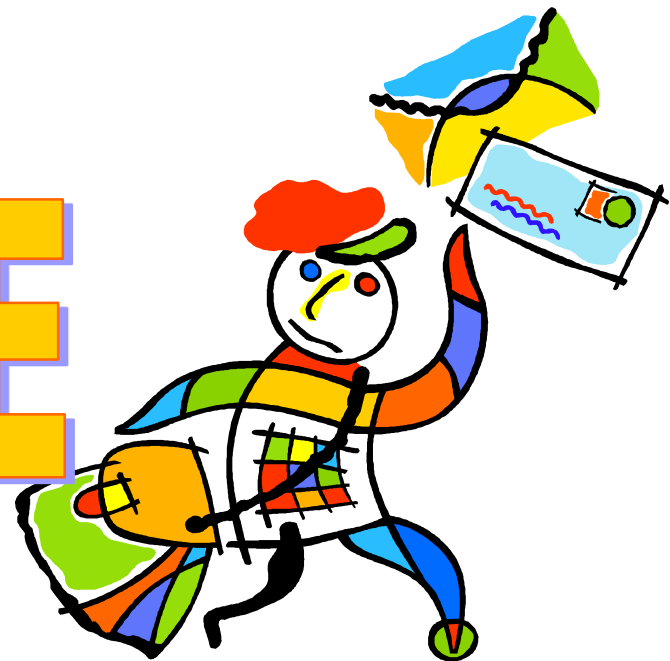


# INFORMAZIONE e FORMAZIONE



Informazione e Formazione

**CULTURA DELLA SICUREZZA  
PREVENZIONE  
E  
FORMAZIONE  
A  
SCUOLA**

**I lavoratori di domani hanno bisogno di solide basi relative agli aspetti di salute e sicurezza nelle loro future carriere.**

**Ciò non significa solo rispettare la normativa, in quanto la gestione del rischio e lo “spirito della Salute e Sicurezza sul lavoro” devono far parte integrante delle vite della gente e non essere una mera opzione.**

**I giovani devono giungere sul luogo di lavoro già con la consapevolezza dei problemi di Salute e Sicurezza sul Lavoro, nell’ambito di una cultura di prevenzione dei rischi.**

**L'integrazione della Salute e Sicurezza sul lavoro nell'istruzione è capitale nello sviluppo di tale cultura della prevenzione. L'insegnamento della consapevolezza del rischio e della Salute e sicurezza sul lavoro devono essere viste come una priorità principale da quanti operano nel settore dell'istruzione e della protezione dei giovani.**

## Informazione e Formazione



**La scuola, tra l'altro, essendo chiamata istituzionalmente alla formazione del cittadino può essere soggetto e strumento per diffondere e sviluppare nei giovani la cultura della sicurezza e della prevenzione**

- **Processo della sicurezza**
- Con la conclusione delle designazioni si attua concretamente il processo della sicurezza.
- **Sicurezza OGGETTIVA**
- **Sicurezza SOGGETTIVA**

## I LAVORATORI (STUDENTI)

- Osservano le disposizioni e le istruzioni impartite dal Datore di lavoro, dai dirigenti e dai preposti, ai fini della protezione collettiva ed individuale
- Utilizzano correttamente macchinari, apparecchiature, utensili, sostanze e preparati pericolosi, mezzi di trasporto ed altre attrezzature di lavoro, nonché i dispositivi di sicurezza

## **NON COMPIONO**

- di propria iniziativa operazioni o manovre che non sono di loro competenza ovvero che possono compromettere la sicurezza propria o di altri lavoratori



- Si prendono cura della propria sicurezza e della propria salute
- Si prendono cura della sicurezza delle altre persone presenti sul luogo, sulle quali possono ricadere gli effetti delle loro azioni od omissioni

- Ogni lavoratore (studente) deve agire ed operare conformemente alla sua formazione ed in base alle istruzioni e ai mezzi forniti

- **RRISSCCHHIOO EELLETTTTRRIICCOO**
- Gli infortuni connessi all'utilizzo dell'energia elettrica sono tra i più numerosi (sia in ambito industriale che domestico) e, nella maggior parte dei casi, danno come conseguenze lesioni gravi o mortali.
- In caso di infortunio elettrico i danni saranno tanto maggiori quanto più è alta la corrente che circola attraverso il corpo umano.

- Le conseguenze del passaggio della corrente elettrica attraverso il corpo umano dipendono, oltre che dalla sua intensità, dalla durata dello shock elettrico e dal suo percorso. Le conseguenze più gravi si hanno quando la corrente elettrica attraversa la testa e il torace.

- Gli infortuni di tipo elettrico si hanno quando una persona entra in contatto con la corrente elettrica.
- Il contatto diretto si ha quando si viene a contatto con una parte dell'impianto normalmente in tensione, come ad es. un conduttore, un morsetto, l'attacco di una lampada, lavoro al computer, ecc.

# MOVIMENTAZIONE MANUALE DEI CARICHI



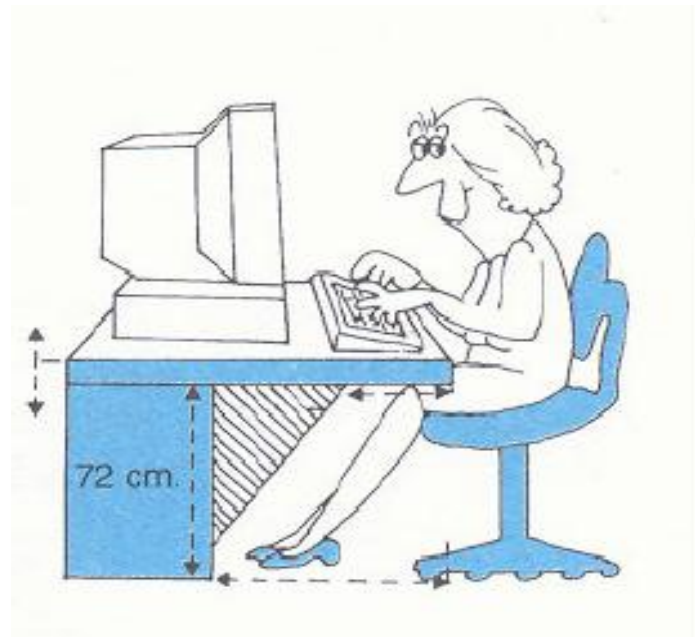
- **Per Movimentazione Manuale dei Carichi** si intende le operazioni di trasporto o di sostegno di un carico ad opera di uno o più lavoratori, comprese le azioni del sollevare, deporre, spingere, tirare, portare o spostare un carico.



**Il D. Lgs. 81/2008 prevede che, nelle attività che possono comportare la movimentazione manuale dei carichi, si verifichi se esiste la possibilità di eliminare queste operazioni, o di renderle meno faticose con l'uso di mezzi adatti, e si mettano in atto tutte le iniziative per ridurre il rischio.**



# LAVORO AL VIDEOTERMINALE



- Le prescrizioni minime in materia di sicurezza e di salute per le attività lavorative svolte su attrezzature munite di videoterminali sono contenute nella Direttiva CEE 90/270 recepite nella legislazione italiana con il Decreto Legislativo 19 settembre 1994, n.626, successivamente aggiornato e modificato ed ora con il D. Lgs 81/2008

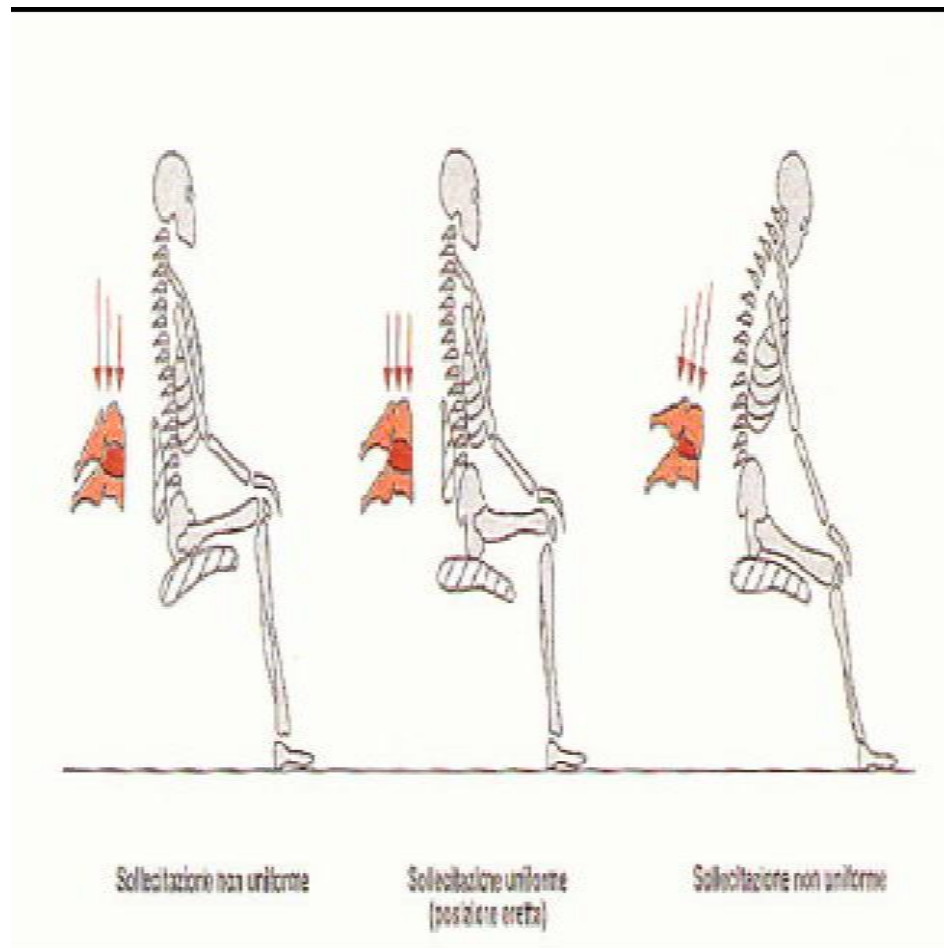
- Il merito principale delle direttive europee consiste nell'aver collegato, nella valutazione dei rischi e nelle misure di tutela per chi lavora al computer, l'elemento umano al videoterminale inteso come macchina ed ambiente in cui questa viene collocata.

- Insieme che comprende le attrezzature munite di videoterminale, eventualmente con tastiera o altro sistema di immissione dati, le apparecchiature connesse, unità a dischi, telefono, modem, stampante, altre periferiche nonché supporto per documenti, sedie, piano di lavoro, ambiente di lavoro immediatamente circostante, software per l'interfaccia uomo macchina;

- tutti coloro che utilizzano una attrezzatura munita di videoterminale per almeno 20 ore alla settimana al fine di prevenire i disturbi che talvolta si accompagnano ad una utilizzazione dei videotermini e' necessario attenersi alle indicazioni previste.

- L'affaticamento muscolare si manifesta con dolori alle spalle o al collo o dolori alla colonna vertebrale dovuti al mantenere per lungo tempo posizioni fisse e non "ergonomicamente" corrette.

**“Il sedile da lavoro”**



- Il lavoro al VDT richiede all'operatore un impegno visivo caratterizzato da una visione di tipo ravvicinato protratta nel tempo, ciò potrebbe comportare un affaticamento del sistema visivo.
- Il sovraccarico visivo durante il lavoro può essere ulteriormente accentuato da difetti della vista, anche se lievi, se non adeguatamente corretti



- Il lavoro al videoterminale può causare reazioni da stress caratterizzati da: tensione, malessere, stanchezza, insonnia, digestione difficile, ansia ed irritabilità.
- I principali dei sintomi da stress sono riscontrabili nella stanchezza dell'operatore e nell'uso di software e hardware inadeguati alle capacità dell'operatore.

- Le linee guida europee evidenziano come nessun rischio è dovuto al lavoro al computer.
- Viene chiarito che tutti gli studi e le indagini epidemiologiche sinora svolti portano ad escludere, per i videotermini, rischi specifici derivanti da radiazioni, ionizzanti e non ionizzanti a carico dell'operatore.

grazie per l'attenzione

